



 **ÜBER DIE KLINIK**

**Die Rehaklinik Sonnhalde ist eine Fachklinik für Orthopädie.**

Bei der Behandlung aller Erkrankungen und Unfallfolgen am Bewegungsapparat liegt unser Fokus auf Funktionsstörungen. Das alles berücksichtigt unser Therapiekonzept. Zunächst wird die Besserung Ihres Gesundheitszustandes angestrebt – mit verminderten Schmerzen sowie verbesserter Funktion und Leistungsfähigkeit. Darauf aufbauend entwickeln wir mit Ihnen Strategien, wie sich mit der Krankheit umgehen können, um langfristig eine positive Lebensplanung und soziale Integration zu ermöglichen. Schließlich helfen unsere ambulanten Nachsorgeprogramme dabei, die erreichten Behandlungsergebnisse langfristig zu stabilisieren.

- **Behandlungsschwerpunkte:**  
Orthopädische Erkrankungen und Indikationen: Orthopädische Schmerzerkrankungen; Verschleiß von Gelenken und Wirbelsäule; Akute und chronische Bandscheibenschäden; Wiederherstellung nach Operationen und Endoprothesen; Nachbehandlung nach Amputationen  
Nervenschäden und Schmerzsyndrome; Internistische Begleiterkrankungen
- **Medizinisches Angebot:**  
Rehabilitationsmaßnahmen (stationär, ganztägig ambulant); Anschlussrehabilitation (AR/AHB); Medizinisch-beruflich orientierte Rehabilitation (MBOR); Nachsorgemaßnahmen (z.B. IRENA); Präventionsangebote; AOK Sports; Kombi-Reha bei orthopädischen Erkrankungen; BKK innovativ

Belegt wird unsere als Vorsorge- und Rehabilitationseinrichtung nach § 111 SGB V anerkannte Klinik mit PatientInnen der Deutschen Rentenversicherung Bund und Länder sowie mit Versicherten gesetzlicher und privater Krankenkassen im Rahmen von Heilverfahren und Anschlussheilbehandlungen. Aufnahme von (Ehe-) Partnern/Angehörigen möglich, Rehabilitation mit Kind. Aufenthalt beihilfefähig.



*„Beschwerden des Bewegungsapparates bessert man am Besten durch Bewegung. Aufgrund der großen Bandbreite in der Bewegungstherapie finden wir auch für Sie die zielführende Behandlung.“*

Martin Vierl  
Chefarzt



**ZERTIFIZIERUNGEN  
UND SIEGEL**

**ES C**  
**PREMIUM REHA KLINIK 2024**  
**QUALITÄTS TRANSPARENZ**  
**Station Ernährung**  
Vollwertige Verpflegung in Krankenhäusern und Rehakliniken

Ausgezeichnet vom Netzwerk  
**Selbsthilfefreundlichkeit<sup>®</sup> und Patientenorientierung im Gesundheitswesen**

**FOCUS TOP**  
AMBULANTE REHABILITATION  
**2024**  
ORTHOPÄDIE

FOCUS GESUNDHEIT 06/2023  
IN KOOPERATION MIT  
FACTUM FIELD

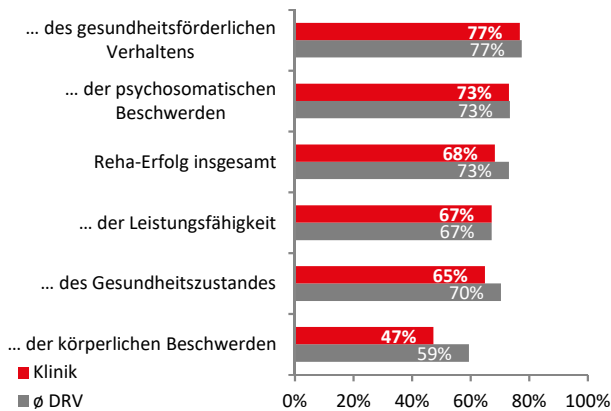
# ORTHOPÄDIE

## PATIENTENZUFRIEDENHEIT

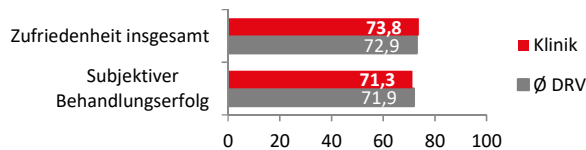


SO SCHÄTZEN UNSERE PATIENTEN  
IHRE ERZIELTEN VERBESSERUNGEN EIN

Selbsteinschätzung unserer Patienten gemäß DRV  
Bericht 2024 (08/21 - 07/22) im Vergleich zum  
Durchschnitt der DRV-Vergleichsgruppe (08/21 –  
07/22) \*

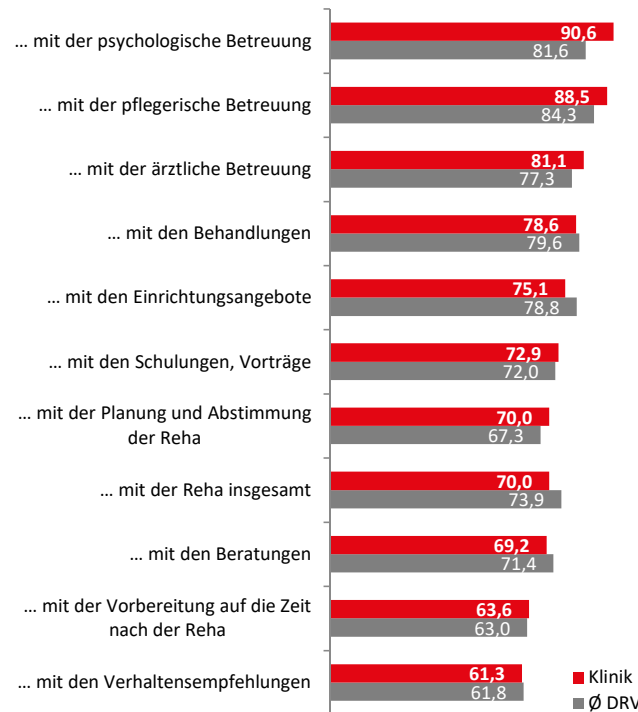


Befragung durch die DRV Bericht 2024 (08/2021 –  
07/2022), risikoadjustiert, Vergleichsgruppe  
Orthopädie, Qualitätspunkte (Skala 0 - 100)



SO ZUFRIEDEN  
WAREN UNSERE PATIENTEN

Zufriedenheit unserer Patienten gemäß DRV Bericht  
2024 (08/21 - 07/22) im Vergleich zum Durchschnitt  
der DRV-Vergleichsgruppe (08/21 – 07/22) \*



SO URTEILEN UNSERE PATIENTEN AUF  
KLINIKBEWERTUNGEN.DE

Stand: 26.03.24  
gemäß www.klinikbewertungen.de

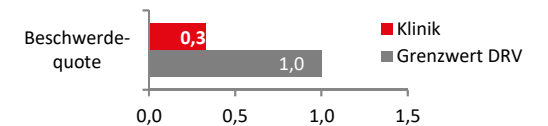


Gesamtzufriedenheit: Durchschnittsbewertung aller  
Fachabteilungen: 5,0 Sterne



BESCHWERDEQUOTE

Interne Erhebung 2023



### Rehaklinik Sonnhalde

Fachbereich Orthopädie  
Am Schellenberg 1  
78166 Donaueschingen

Telefon: 0771 / 852-0  
Email: info@rehaklinik-sonnhalde.de  
www.rehaklinik-sonnhalde.de

### KOOPERATIONSPARTNER

Regionale Schmerzkonzferenz VS  
Überregionales Schmerzzentrum Freiburg  
Selbsthilfegruppen

### MITGLIEDSCHAFT

DEGEMED e.V.; BWKG e.V.; Qualitätsverbund Gesundheit; DGE;  
Interdis. Ges. für orthop. / unfall-chirurg. und allg. Schmerztherapie (IGOST)  
Deutsche Ges. für Schmerzmedizin (DGS)

\* nicht risikoadjustierte Werte

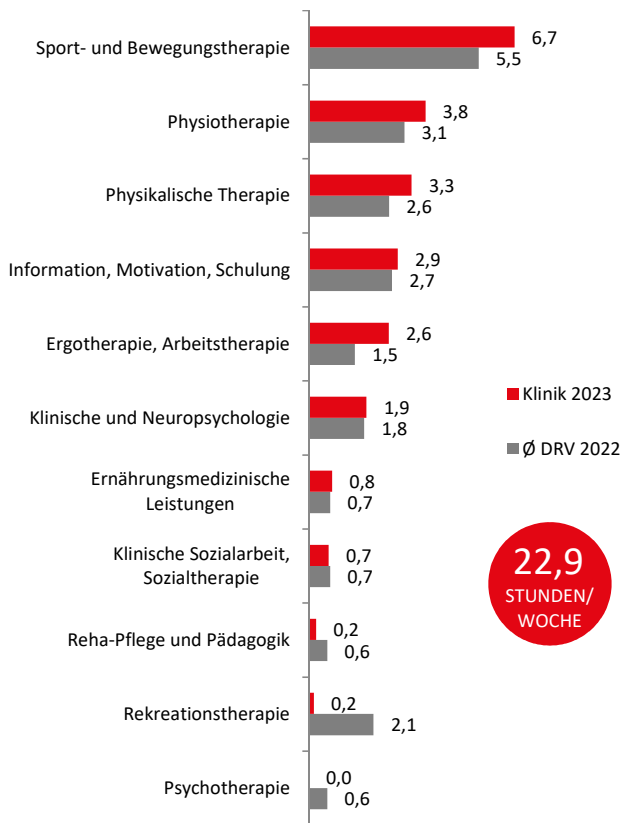
# ORTHOPÄDIE

## ZEITEN UND STANDARDS



SO VIELE STUNDEN THERAPIE ERHIELTEN  
UNSERE PATIENTEN WÖCHENTLICH

Interne Erhebung 2023  
im Vergleich zum Durchschnitt der DRV  
Vergleichsgruppe DRV Bericht 2023 II (Daten 2022)

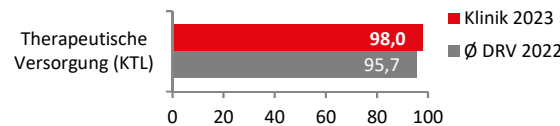


**22,9**  
STUNDEN/  
WOCHE



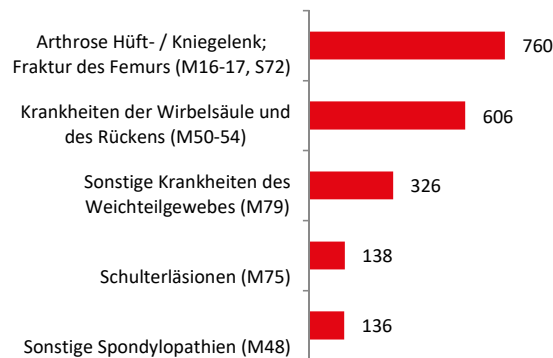
IN DIESEM MAß ERFÜLLEN WIR  
DIE DRV -THERAPIEANFORDERUNGEN

Interne Erhebung 2023 im Vergleich zum  
Durchschnitt der DRV-Vergleichsgruppe; DRV-Bericht  
2023 II (Daten 2022). Qualitätspunkte auf einer Skala  
von 0 – 100.



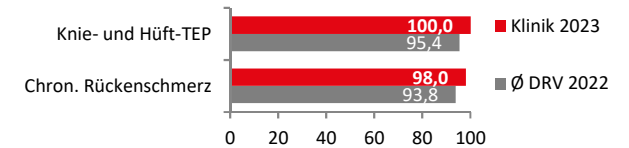
ANZAHL DER PATIENTEN  
UND HÄUFIGSTE DIAGNOSEGRUPPEN

Interne Erhebung 2023,  
Angaben gem. der Klassifikation nach ICD-10  
Gesamt 2.698 Patienten (stationär/ambulant)



IN DIESEM MAß ERFÜLLEN WIR  
DIE DRV REHA-THERAPIESTANDARDS

Interne Erhebung 2023 im Vergleich zum  
Durchschnitt der DRV-Vergleichsgruppe  
Bericht 2023 II (Daten 2022);  
Qualitätspunkte auf einer Skala von 0 - 100



SO LANGE DAUERT ES IM DURCHSCHNITT  
BIS ZU IHRER AUFNAHME

Interne Erhebung 2023

**6-8**  
Wochen

Heilverfahren

**5-7**  
TAGE

Anschlussrehabilitation



NACH SO VIELEN TAGEN IST IHR  
ENTLASSUNGSBERICHT BEI IHREM ARZT

Interne Erhebung im Vergleich zum Durchschnitt  
der DRV-Vergleichsgruppe (Bericht 2023).

