



ÜBER DIE KLINIK

Die Rehaklinik Sonnhalde ist eine Fachklinik für Orthopädie und Innere Medizin.

Bei der Behandlung aller Erkrankungen und Unfallfolgen am Bewegungsapparat liegt unser Fokus auf Funktionsstörungen. Das alles berücksichtigt unser Therapiekonzept. Zunächst wird die Besserung Ihres Gesundheitszustandes angestrebt – mit verminderten Schmerzen sowie verbesserter Funktion und Leistungsfähigkeit. Darauf aufbauend entwickeln wir mit Ihnen Strategien, wie sich mit der Krankheit umgehen können, um langfristig eine positive Lebensplanung und soziale Integration zu ermöglichen. Schließlich helfen unsere ambulanten Nachsorgeprogramme dabei, die erreichten Behandlungsergebnisse langfristig zu stabilisieren.

- **Behandlungsschwerpunkte:**
Orthopädische Erkrankungen und Indikationen:
Orthopädische Schmerzerkrankungen; Verschleiß von Gelenken und Wirbelsäule; Akute und chronische Bandscheibenschäden; Wiederherstellung nach Operationen und Endoprothesen; Nachbehandlung nach Amputationen
Neurologische und internistische Erkrankungen:
Nervenschäden und Schmerzsyndrome; Internistische Begleiterkrankungen
- **Medizinisches Angebot:**
Rehabilitationsmaßnahmen (stationär, ganztätig ambulant, ambulant); Anschlussrehabilitation (AR/AHB); Medizinisch-beruflich orientierte Rehabilitation (MBOR); Nachsorgemaßnahmen (z.B. IRENA); Präventionsangebote; AOK Sports; Kombi-Reha bei orthopädischen Erkrankungen; BKK innovativ

Belegt wird unsere als Vorsorge- und Rehabilitationseinrichtung nach § 111 SGB V anerkannte Klinik mit PatientInnen der Deutschen Rentenversicherung Bund und Länder sowie mit Versicherten gesetzlicher und privater Krankenkassen im Rahmen von Heilverfahren und Anschlussheilbehandlungen. Aufnahme von (Ehe-) Partnern/Angehörigen möglich, Rehabilitation mit Kind. Aufenthalt beihilfefähig.



„Bewegungsfreiheit ist ein Gefühl, das Spielräume schafft und Entwicklung zulässt. Schritt für Schritt gehen wir gemeinsam mit Ihnen in eine gute Zukunft!“

Martin Vierl
Chefarzt



WEITEREMPFEHLUNGSQUOTE
Interne Erhebung 2018



ZERTIFIZIERUNGEN
UND SIEGEL



**Station
Ernährung**
Vollwertige Verpflegung
in Krankenhäusern und Rehakliniken

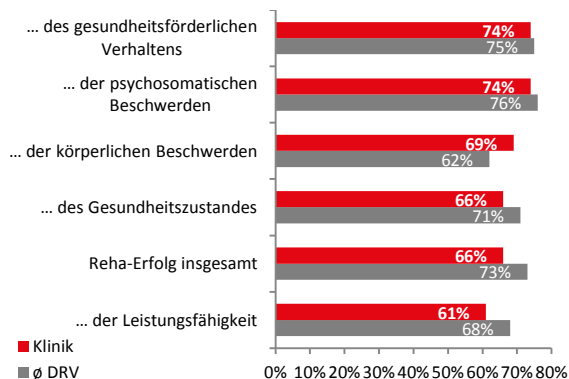
ORTHOPÄDIE

PATIENTENZUFRIEDENHEIT

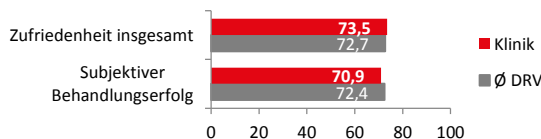


SO SCHÄTZEN UNSERE PATIENTEN IHRE ERZIELTEN VERBESSERUNGEN EIN

Selbsteinschätzung unserer Patienten (Skala 0 - 100%) gem. Rückmeldung der Deutschen Rentenversicherung (DRV) im Vergleich zum Durchschnitt der DRV-Vergleichsgruppe (08/2016 - 07/2017) *



Befragung durch die DRV (08/2016 - 07/2017), risikoadjustiert, Vergleichsgruppe Orthopädie, Qualitätspunkte (Skala 0 - 100)



SO ZUFRIEDEN WAREN UNSERE PATIENTEN

Selbsteinschätzung unserer Patienten (Schulnotenskala 1 - 5) gem. Rückmeldung der Deutschen Rentenversicherung (DRV) im Vergleich zum Durchschnitt der DRV-Vergleichsgruppe (08/2016 - 07/2017) *



SO URTEILEN UNSERE PATIENTEN AUF KLINIKBEWERTUNGEN.DE

Stand: 26.10.2019
gemäß www.klinikbewertungen.de

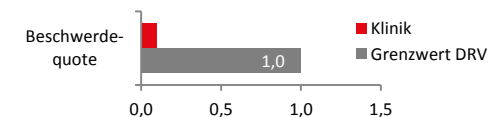


Gesamtzufriedenheit: Durchschnittsbewertung der Fachabteilung Orthopädie: 4,8 Sterne



BESCHWERDEQUOTE

Interne Erhebung 2018



Rehaklinik Sonnhalde

Fachbereich Orthopädie
Am Schellenberg 1
78166 Donaueschingen

Telefon: 0771 / 852-0
Email: info@rehaklinik-sonnhalde.de
www.rehaklinik-sonnhalde.de

KOOPERATIONSPARTNER

Regionale Schmerzkonferenz VS
Überregionales Schmerzzentrum Freiburg
Selbsthilfegruppen

MITGLIEDSCHAFT

DEGEMED e.V.; BWKG e.V.; Qualitätsverbund Gesundheit; DGE;
Interdis. Ges. für orthop. / unfall-chirurg. und allg. Schmerztherapie (IGOST)
Deutsche Ges. für Schmerzmedizin (DGS)

* nicht risikoadjustierte Werte

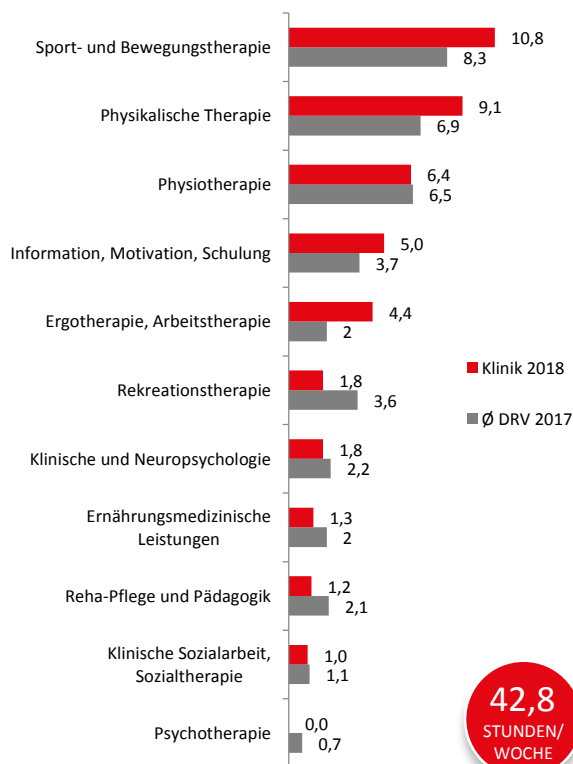
ORTHOPÄDIE

ZEITEN UND STANDARDS



SO VIELE STUNDEN THERAPIE ERHIELTEN UNSERE PATIENTEN WÖCHENTLICH

Erhebung gem. der DRV Klassifikation
Therapeutischer Leistungen (KTL) im Vergleich
zum Durchschnitt der DRV Vergleichsgruppe

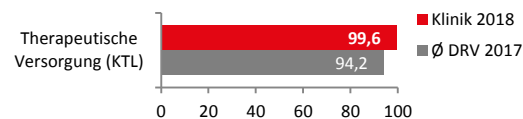


42,8
STUNDEN/
WOCHE



IN DIESEM MAß ERFÜLLEN WIR DIE DRV -THERAPIEANFORDERUNGEN

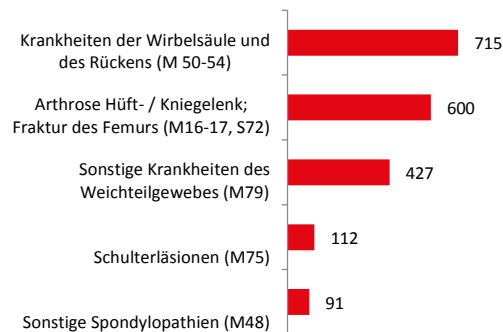
Erhebung gem. der DRV-Klassifikation
Therapeutischer Leistungen (KTL) im Vergleich
zum Durchschnitt der DRV-Vergleichsgruppe;
Qualitätspunkte auf einer Skala von 0 – 100.



ANZAHL DER PATIENTEN UND HÄUFIGSTE DIAGNOSEGRUPPEN

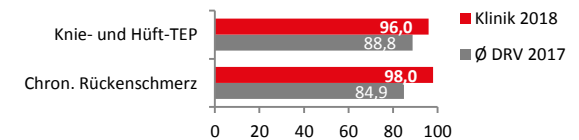
Interne Erhebung 2018,
Angaben gem. der Klassifikation nach ICD-10

Gesamt 2.870 Patienten
(83 % stationär/17 % ambulant)



IN DIESEM MAß ERFÜLLEN WIR DIE DRV REHA-THERAPIESTANDARDS

Erhebung im Vergleich
zum Durchschnitt der DRV-Vergleichsgruppe;
Qualitätspunkte auf einer Skala von 0 - 100



SO LANGE DAUERT ES IM DURCHSCHNITT BIS ZU IHRER AUFNAHME

Interne Erhebung 2018

28
TAGE

Heilverfahren

10
TAGE

Anschlussrehabilitation



NACH SO VIELEN TAGEN IST IHR ENTLASSUNGSBERICHT BEI IHREM ARZT

Erhebung im Vergleich zum Durchschnitt
der DRV-Vergleichsgruppe.

